

Umstiegsszenario für Ablöse MSCONS

Allgemein Erläuterungen

Mit der Produktivsetzung der neuen Prozessversionen von CR_MSG und CR_REQ_PT wird der Versand von MSCONS Nachrichten im Einzelzählpunktbereich abgelöst. Ab diesem Zeitpunkt sind für die Anforderung und Übertragung von Energiedaten von Einzelzählpunkten zwischen Verteilnetzbetreibern und berechtigten Marktpartnern (Energielieferant/Versorger, Anlagenbetreiber) ausschließlich die beiden Prozesse

- CR_MSG
- CR_REQ_PT

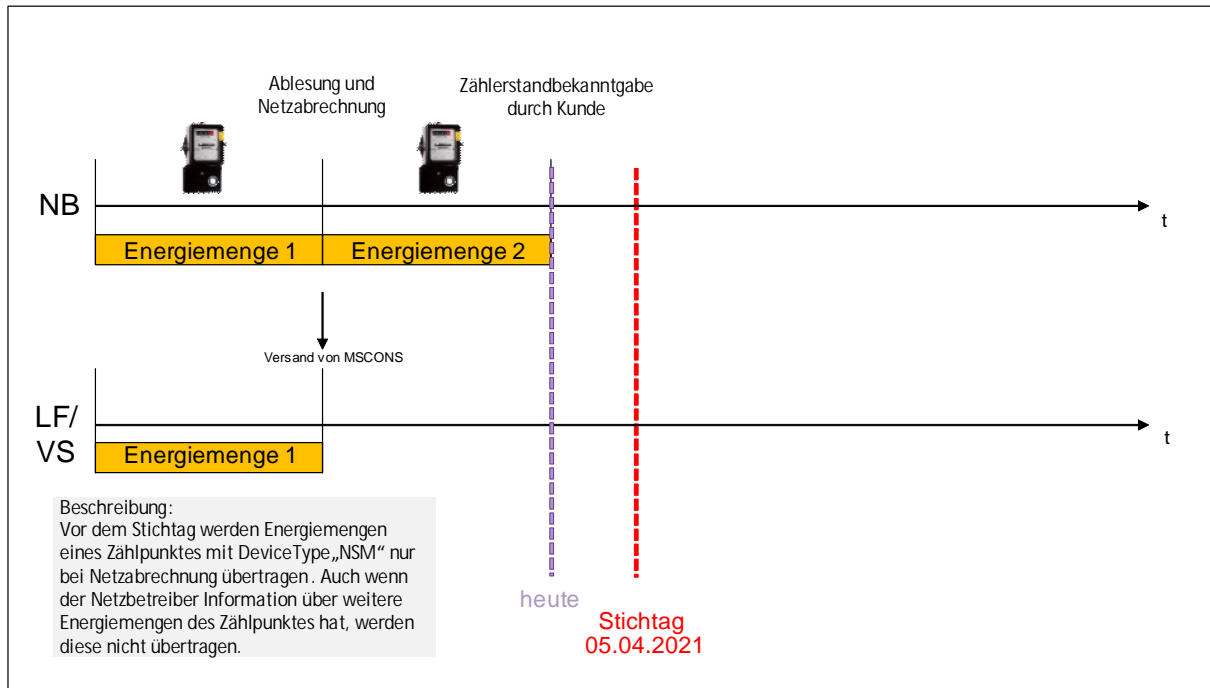
zu verwenden, unabhängig davon um welchen Zählpunkt-DeviceType es sich handelt (für die Sparten Strom und Gas). Damit der Umstieg auf das neue Format und die neuen Prozesse reibungslos funktioniert sind folgende Punkte zu beachten:

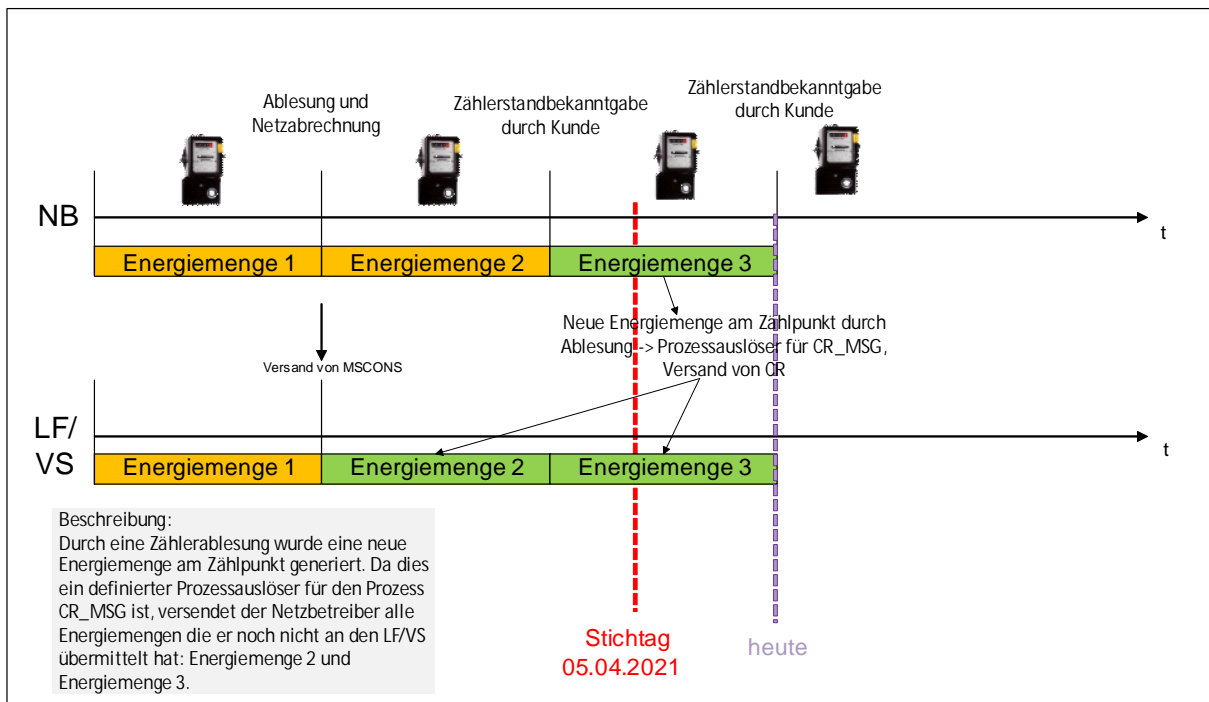
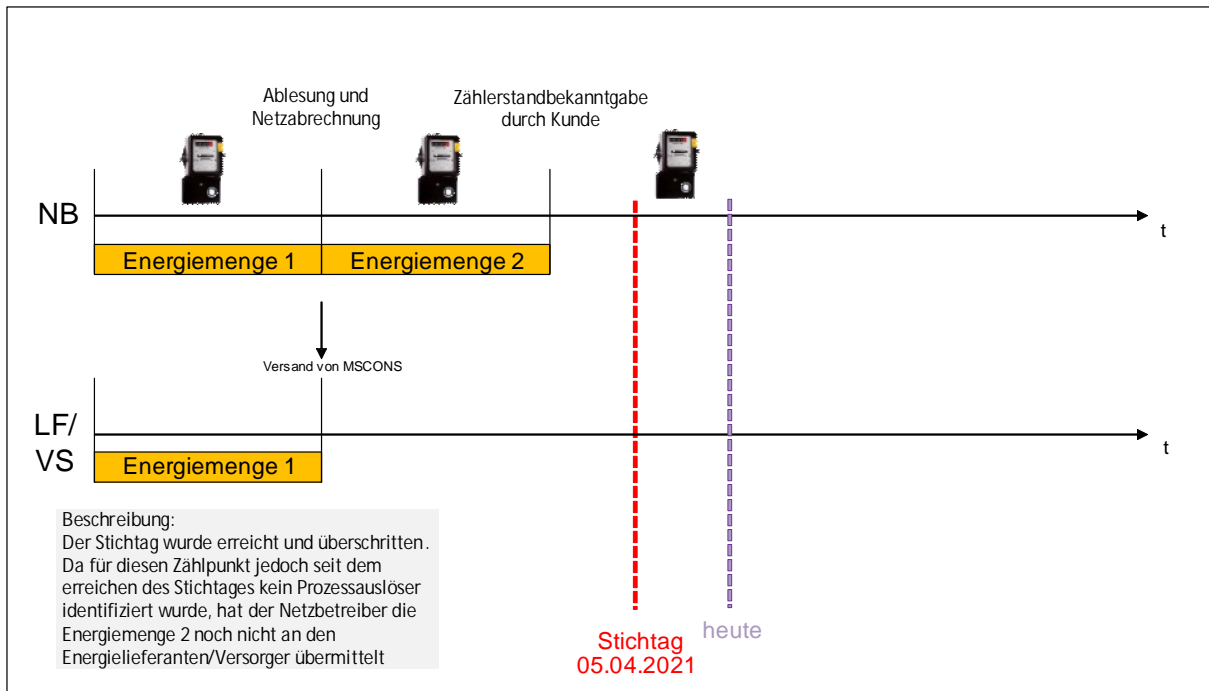
- Ab Stichtag der Produktivsetzung darf für den Versand von Energiedaten von Einzelzählpunkten ausschließlich der Prozess CR_MSG verwendet werden. Dies gilt für alle DeviceTypes der Sparten Strom und Gas.
- Ab Stichtag der Produktivsetzung darf für die Anforderung von Energiedaten von Einzelzählpunkten ausschließlich der CR_REQ_PT verwendet werden. Dies gilt für alle DeviceTypes der Sparten Strom und Gas.
- Noch nicht versendete Energiedaten können ab dem Stichtag unmittelbar an den jeweiligen Energielieferanten /Versorger mittels CR_MSG Prozess übermittelt werden. Spätestens müssen diese jedoch beim Eintreten des nächsten prozessauslösenden Ereignisses übermittelt werden. Mit dem Abwarten auf den nächsten Prozessauslöser ergibt sich eine natürliche Streuung der Erstversandes (Lastoptimierung in der Verarbeitung sowohl für den Sender als auch für den Empfänger).
- Bei spezifischen Konstellationen kann es zu einem einmaligen Doppelversand der Daten kommen. Da dies jeweils maximal einmal pro Zählpunkt vorkommen kann, muss dieser Doppelversand durch den Sender nicht verhindert werden.
- Ab dem Stichtag der Produktivsetzung kann der Prozess CR_REQ_PT auch für Zeiträume verwendet werden die vor diesem Stichtag liegen. Hier gilt jedoch weiterhin die maximale Anzahl von drei Jahren in die Vergangenheit. Auch für Anfragen mittels CR_REQ_PT für einen Zeitraum vor dem Stichtag (maximaldrei Jahre in die Vergangenheit) antwortet der Netzbetreiber mit dem Prozess CR_MSG.

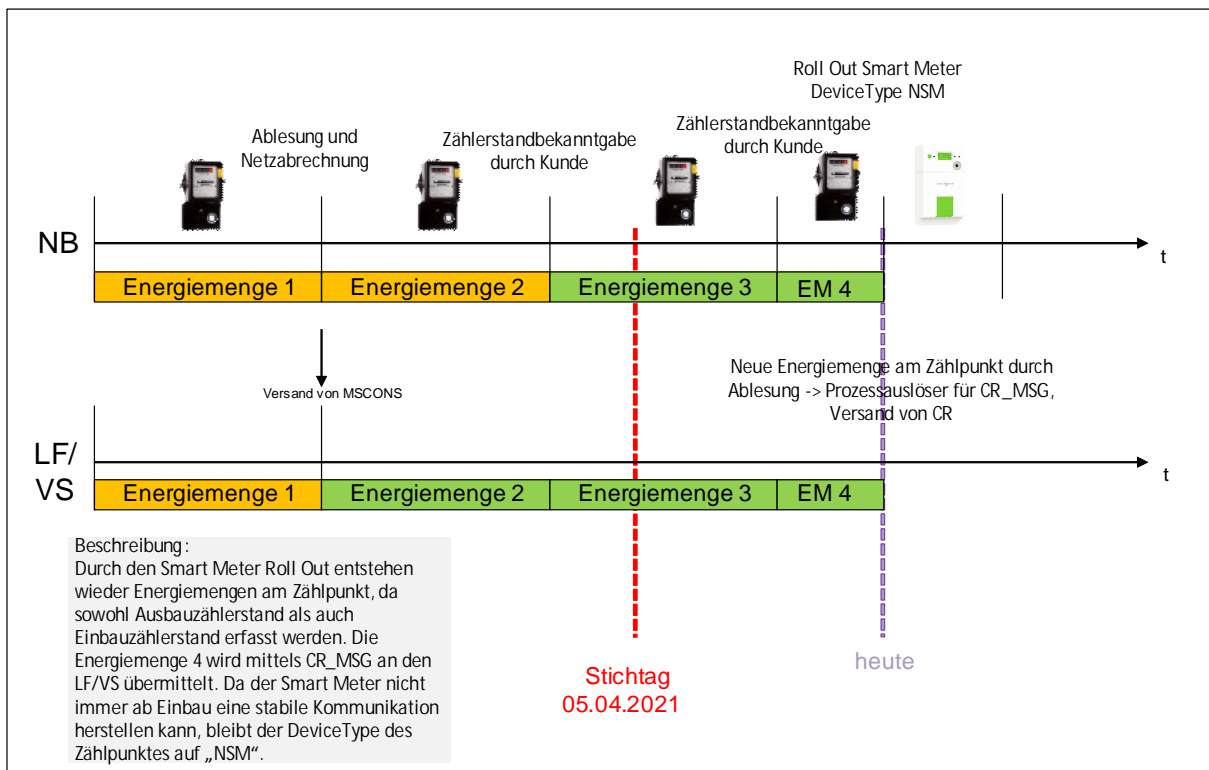
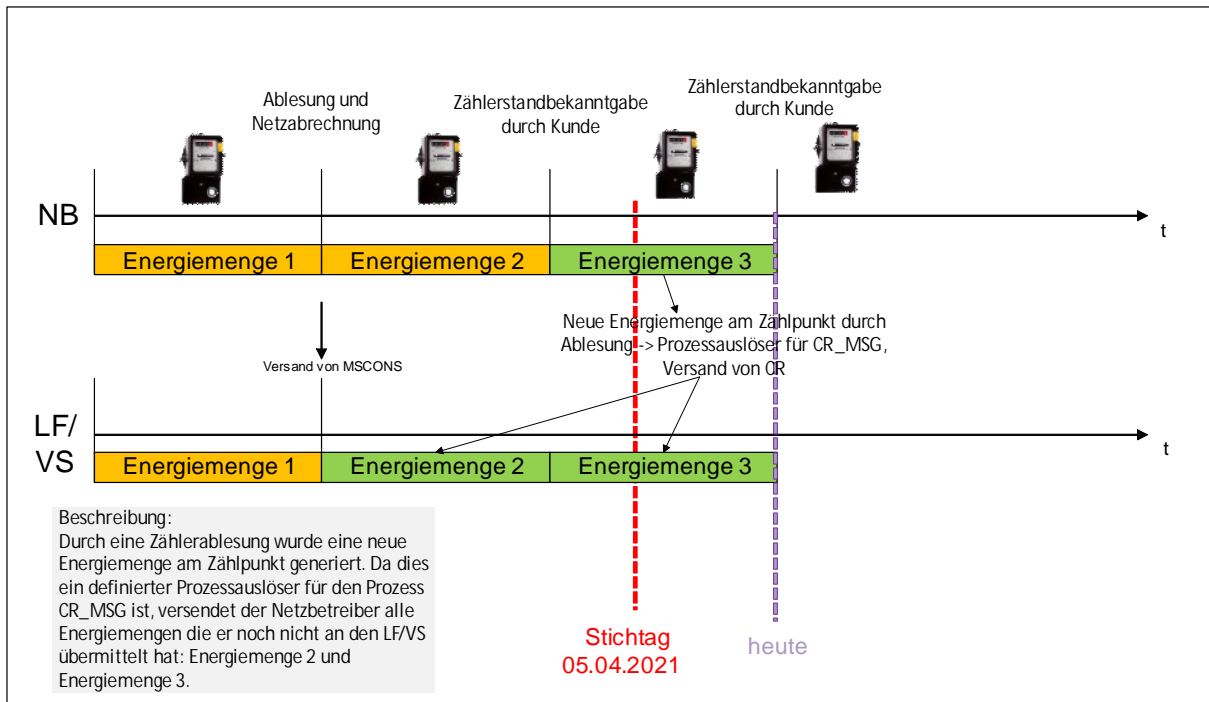
Beispiel für die Erläuterungen des Übergangsszenario:

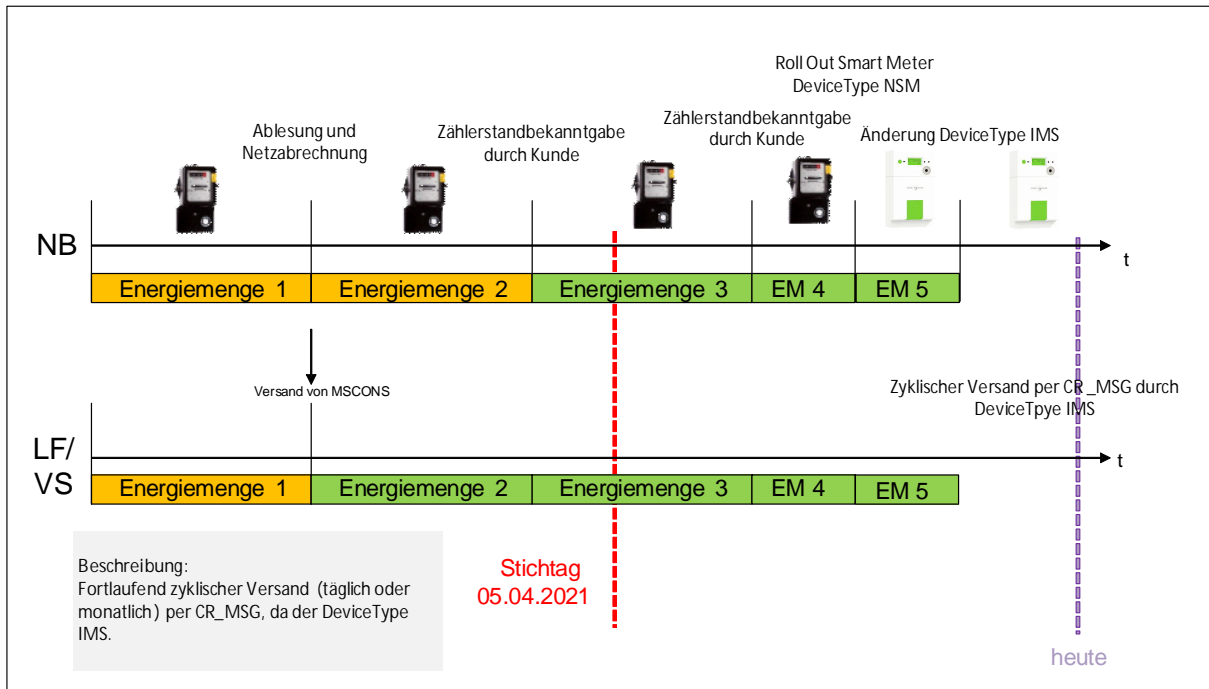
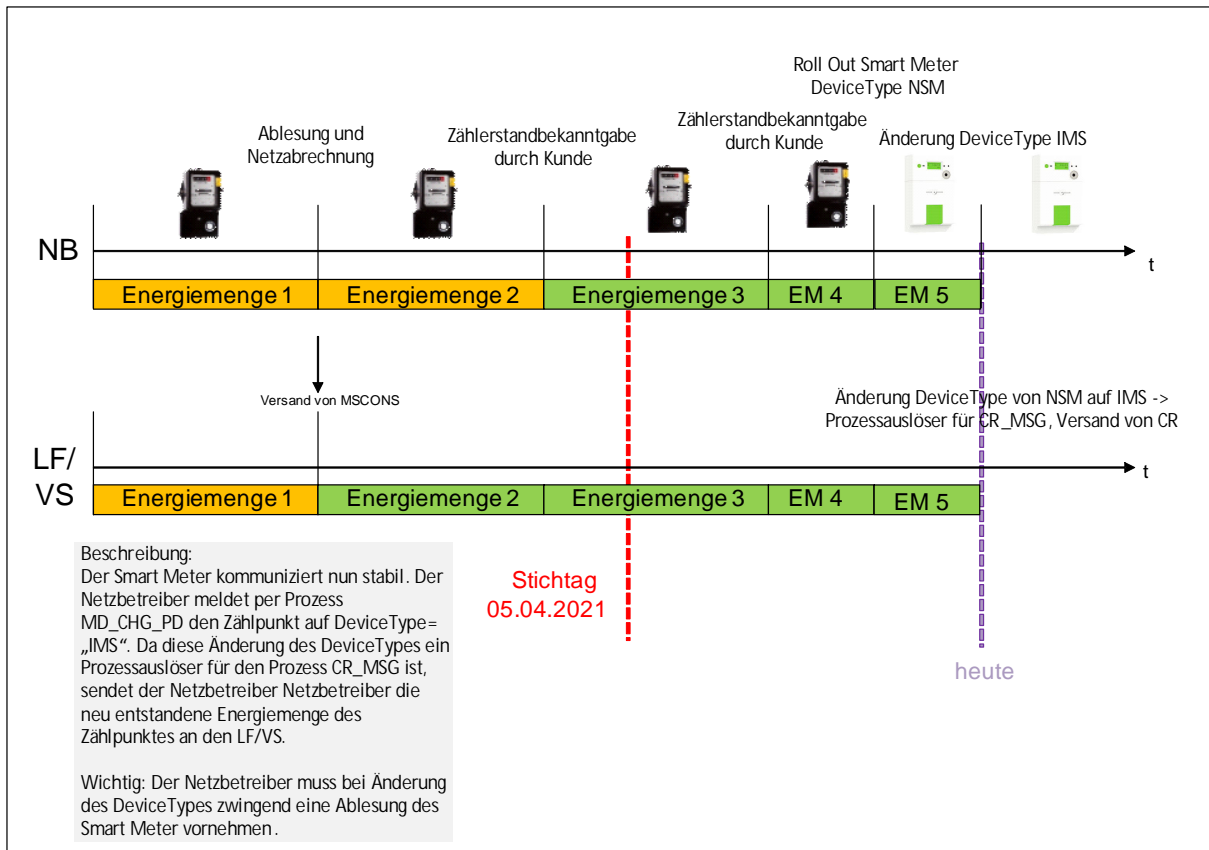
Auf den folgenden Abbildungen werden unterschiedlichen Szenarien beschrieben, die der Übergang mit dem Stichtag der Produktivsetzung eintreten können.

Beispiel 1 - Smart Meter Roll Out nach dem Stichtag der Produktivsetzung









Beispiel 2 – Smart Meter Roll Out vor dem Stichtag der Produktivsetzung

